

Avaliação da Etec

6 - Síntese da Avaliação - 2008

*A avaliação geral desta Etec,
em relação ao ideal, atingiu
68,8%*

A avaliação resultante do SAI, expressa a porcentagem de pessoas satisfeitas com as ações e resultados da proposta educacional da Etec.

A incorporação de uma avaliação ao cotidiano da escola exige o cumprimento de quatro instâncias. O SAI oferece duas delas, a **coleta de dados (1ª)** e o seu **processamento (2ª)**. Cabe a escola proceder a **análise (3ª)**, quando compara os padrões desejados, ou ideais, com os obtidos, identificando os indicadores que apresentaram discrepâncias negativas, procurando determinar suas causas. Procedidas essas instâncias, as atividades de **decisão e controle (4ª)** devem ser incorporadas para a correção e aprimoramento do ensino oferecido.

A avaliação desta Etec expressa a porcentagem obtida em relação ao máximo possível ou seja, ao ideal determinado pelo Centro Paula Souza. O ideal foi arbitrado em 1000 pontos, para as Etecs que apresentaram todos os itens em cada dimensão avaliada. As escolas que não apresentaram todos os itens, tiveram uma pontuação sobre os itens existentes, ou seja sobre os possíveis.

O desempenho desta Etec foi de:

Processo:	71,4%	Produto:	64,6%	Benefício:	70,4%
Total:		68,8%			

Quadro Síntese Geral de Avaliação dos Indicadores

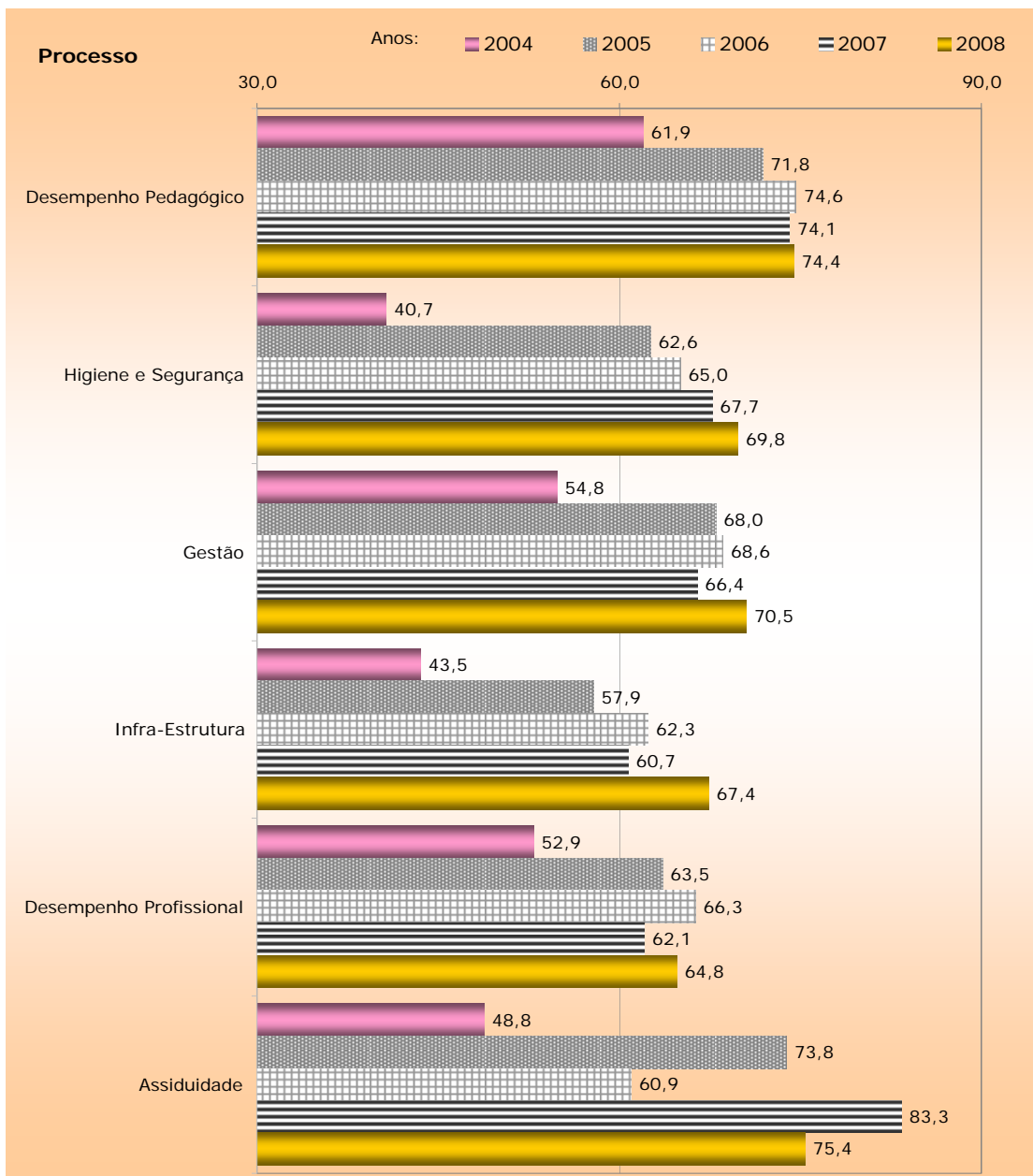
		Indicadores	Pontos	Pontos	%	
			Máximos	Obtidos	do ideal	
Sínte- se Geral	Processo	Desempenho Pedagógico	150	111,7	74,4	
		Higiene e Segurança	50	34,9	69,8	
		Gestão	120	84,6	70,5	
		Infra-estrutura	60	40,4	67,4	
		Desempenho Profissional	30	19,4	64,8	
		Assiduidade	40	30,1	75,4	
	Subtotal			450	321,1	71,4
	Produto	Desempenho Escolar	190	100,5	52,9	
		Situação de Egressos	60	46,8	78,1	
		Relação Escola-Sociedade	100	78,7	78,7	
		Subtotal			350	226,0
	Benefício	Grau de Satisfação	110	77,6	70,5	
Expectativas Atendidas		30	22,1	73,7		
Avaliação dos Cursos		60	41,0	68,4		
Subtotal			200	140,7	70,4	
Total			1000	687,8	68,8	

Por esta síntese, é possível identificar os indicadores que apresentaram discrepâncias negativas e que devem ser analisados, à luz do detalhamento, em itens específicos deste relatório. As análises devem levar à tomada de decisões, pelo estabelecimento de metas e ações pertinentes, sempre controladas sistematicamente, para a obtenção dos resultados desejáveis.

7 - Comparação do Desempenho e Evolução da Etec

O SAI vem sendo aplicado em todas as Etecs desde 1999. Entretanto, neste relatório a comparação foi feita entre os desempenhos dos anos de 2004, 2005, 2006, 2007 e 2008 completando assim a série histórica. Esta comparação permite observar a evolução do desempenho da Etec(*).

Gráfico comparativo dos indicadores de Processo



(*) - A evolução dos desempenhos anteriores pode ser analisada nos Relatórios SAI / Etec, desde 1999, na própria Etec ou na Área de Avaliação Institucional.

Gráfico Comparativo dos indicadores de Produto

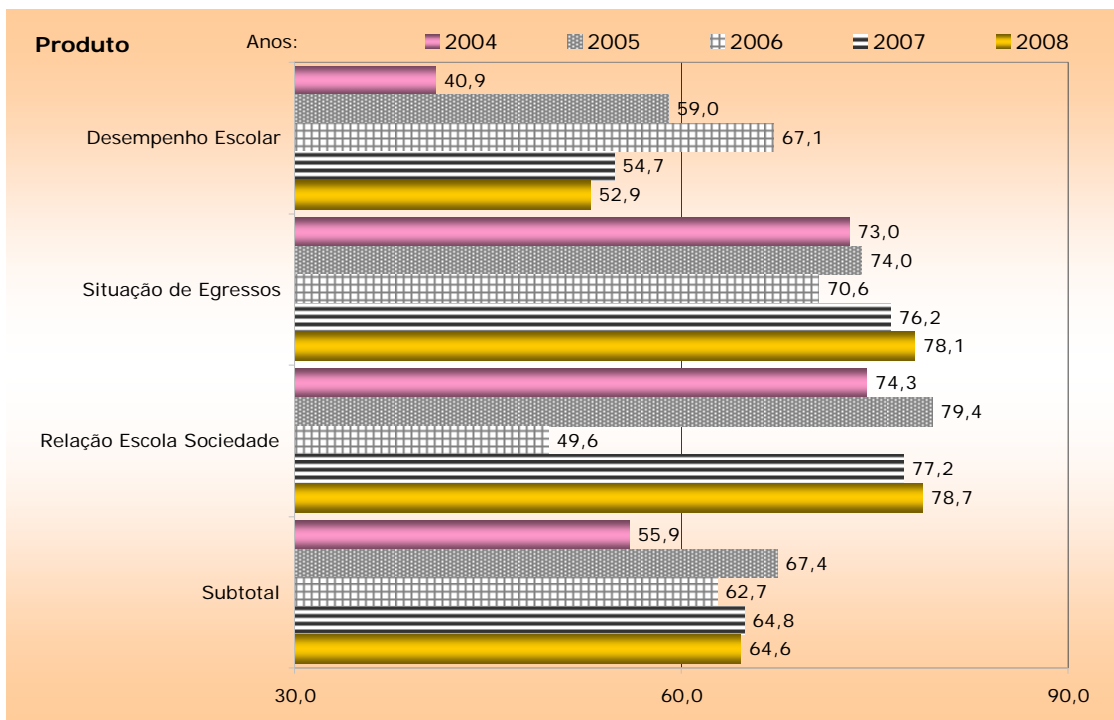


Gráfico Comparativo dos indicadores de Benefício

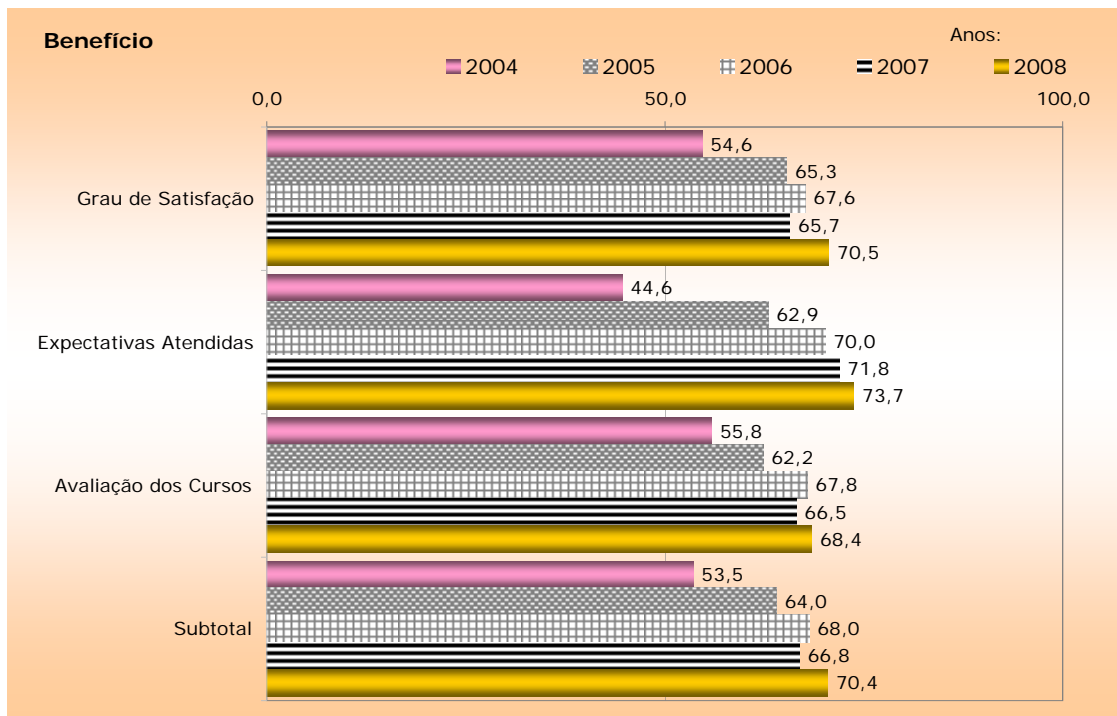


Gráfico de Desempenho Comparativo da Etec

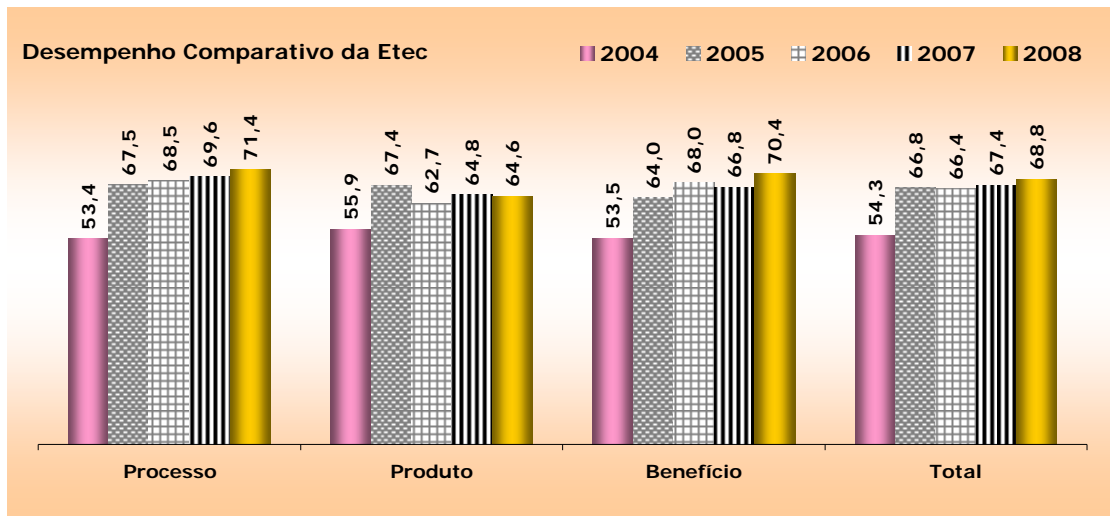
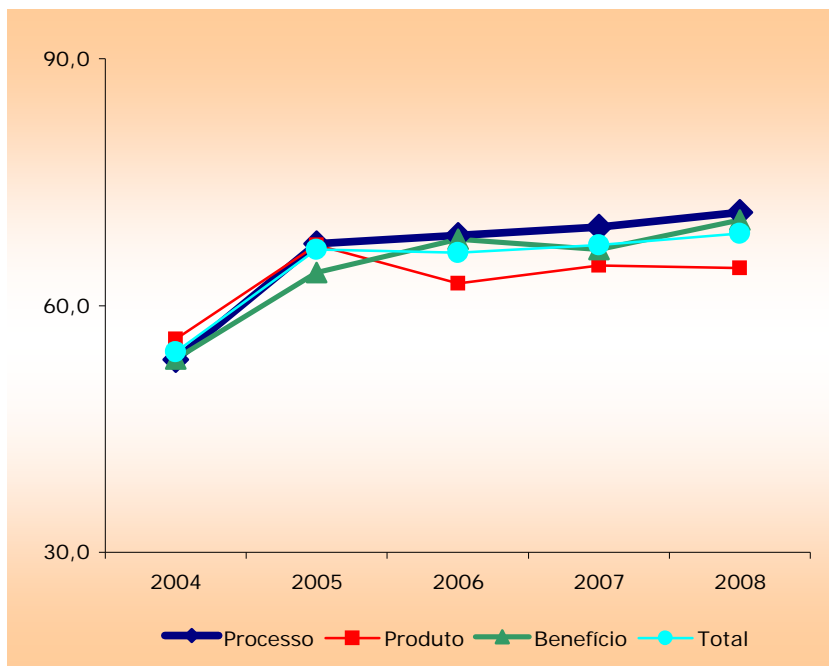


Gráfico de Tendência de Evolução da Etec



Desempenho Comparativo da Etec

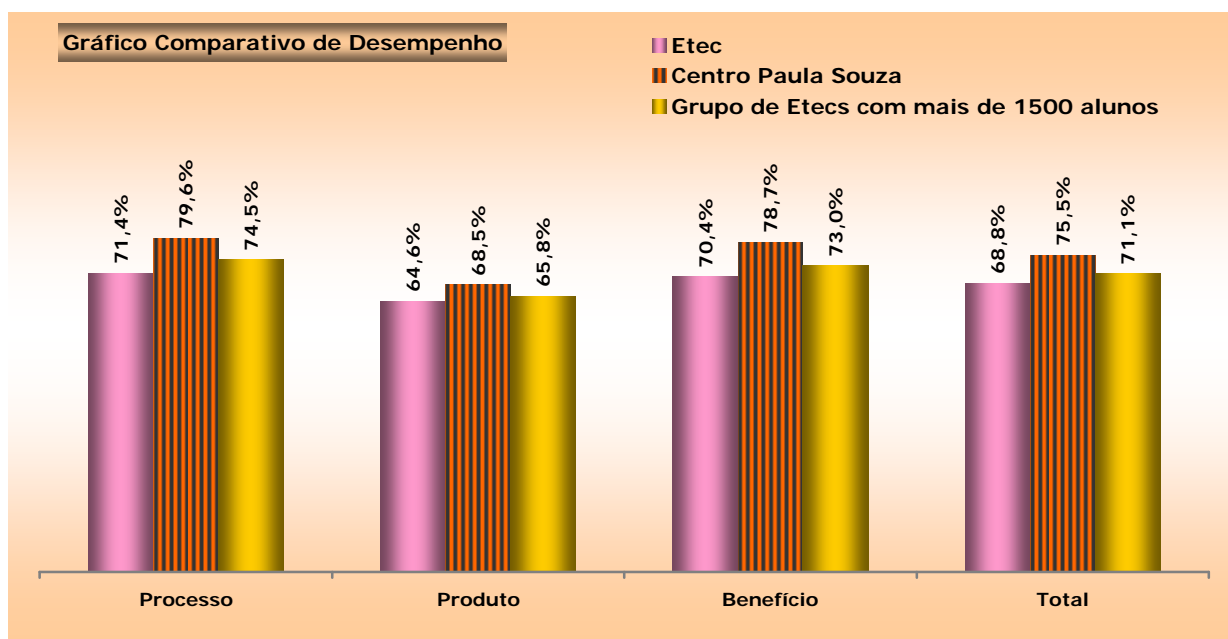
A Etec, em relação ao ideal, atingiu	68,8%
O Centro Paula Souza, em relação ao ideal, atingiu	75,5%
Grupo de Etecs que têm, aproximadamente, o mesmo número de alunos, atingiu	71,1%

A uniformização da metodologia, conceituação e procedimentos da pesquisa, procura estabelecer uma comparabilidade da Etec com ela mesma e com o conjunto das Etecs, sem, entretanto, estabelecer um ranking. Em função disso, foi criada uma tabela e um sistema de pontuação de indicadores institucionais que respeitem as peculiaridades de cada unidade nos procedimentos comuns a qualquer estabelecimento de ensino, tendo como pano de fundo os objetivos e parâmetros que orientam a instituição.

Esta Etec, como qualquer outra, não pode deixar de inserir-se no contexto global do Centro Paula Souza, apesar das inúmeras diferenças existentes entre as unidades desta rede de ensino. Assim, deixando clara a natureza relacional da comparabilidade proposta, o desempenho desta Etec foi posicionado em relação ao desempenho do Centro Paula Souza para o ensino que oferece.

O desempenho desta Etec foi também comparado com outras que têm aproximadamente o mesmo número de alunos caracterizando uma estrutura e gestão com dificuldades semelhantes.

Esse posicionamento tem o objetivo de situar a Etec no conjunto das escolas e suscitar reflexões a respeito. Entretanto, o "desempenho ideal" é o referencial que deve possibilitar estudos, propósitos, cenários, ações e interpretações conceituais dos agentes de ensino e sistemas de gerenciamento.



O maior percentual atingido pelas Etecs foi 90,1%

Com relação ao conjunto das Etecs foram formados cinco grupos com aproximadamente o mesmo número de alunos. A média do desempenho de cada grupo foi transcrita abaixo.

Quadro de Desempenho Comparativo

		Processo %	Produto %	Benefício %	Total %
Esta Etec		71,4	64,6	70,4	68,8
Centro Paula Souza		79,6	68,5	78,7	75,5
Grupos de Etecs					
G	até 350 alunos	79,6	58,3	80,9	72,8
R	de 351 a 700 alunos	81,1	67,3	81,2	76,3
U	de 701 a 1000 alunos	81,8	68,0	80,5	76,7
P	de 1001 a 1500 alunos	79,1	69,9	77,3	75,5
O	mais de 1500 alunos	74,5	65,8	73,0	71,1
S					

Custo / Aluno

O custo/aluno desta Etec foi R\$ 2.435,52
Período de apuração: Ano de 2007 / 2008

O custo / aluno foi obtido pelo somatório dos salários, encargos sociais, com base no mês de novembro de 2008.

A esses custos foram acrescidos as despesa de custeio, serviços, custos da Administração Central e subsídios FAT de 2007.

É um dado que fornece o valor despendido para a manutenção de cada aluno na escola.

Considerando que os recursos, de um modo geral, são os mesmos para todas as Etecs, o custo aluno é um importante indicador de gestão, pela possibilidade de ver a relação custo - benefício de todas as ações desenvolvidas, ou seja o "melhor" aproveitamento dos recursos que cada escola recebe.

Como o custo / aluno está vinculado ao número de estudantes, a perda de alunos envolve uma elevação dessa despesa por aluno para a instituição, quando relacionada com o total de concluintes.

A média do custo / aluno de todas as Etecs foi R\$ 3.364,32